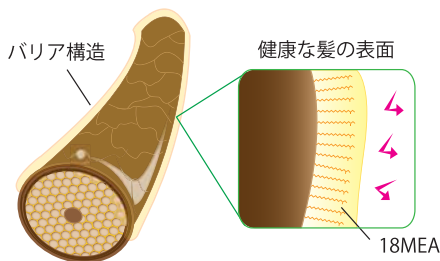


ベジタミド
Vegetamide® 18MEA-R

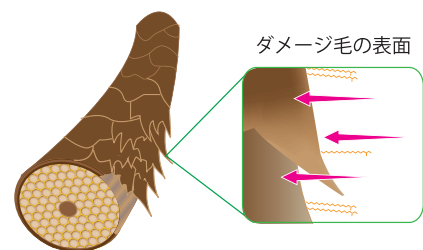
ベジタミド
Vegetamide® 18MEA-NJ

ご存知でしたか？
健康な髪は、健康なお肌と同じように
水を弾くんです！

健康な髪には、ストレスから髪を守る「**バリア構造**」が髪の表面に存在しています。
このバリア構造は学術的に「**18-MEA**」や「**F-Layer**」と呼ばれています。
パーマやカラー処理を行うとバリア構造は崩壊し、ストレスを受けやすくなります。

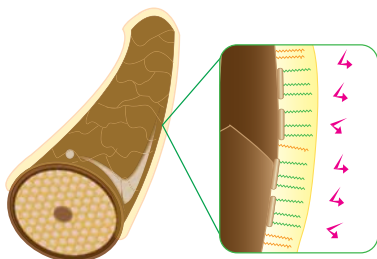


バリア構造が外的ストレスをブロック



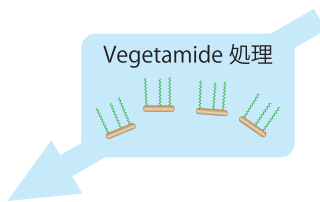
バリア構造が崩壊し外的ストレスを受けやすい

Vegetamide によるバリア構造の再生



再生されたバリア構造が
外的ストレスをブロック

Vegetamide 処理

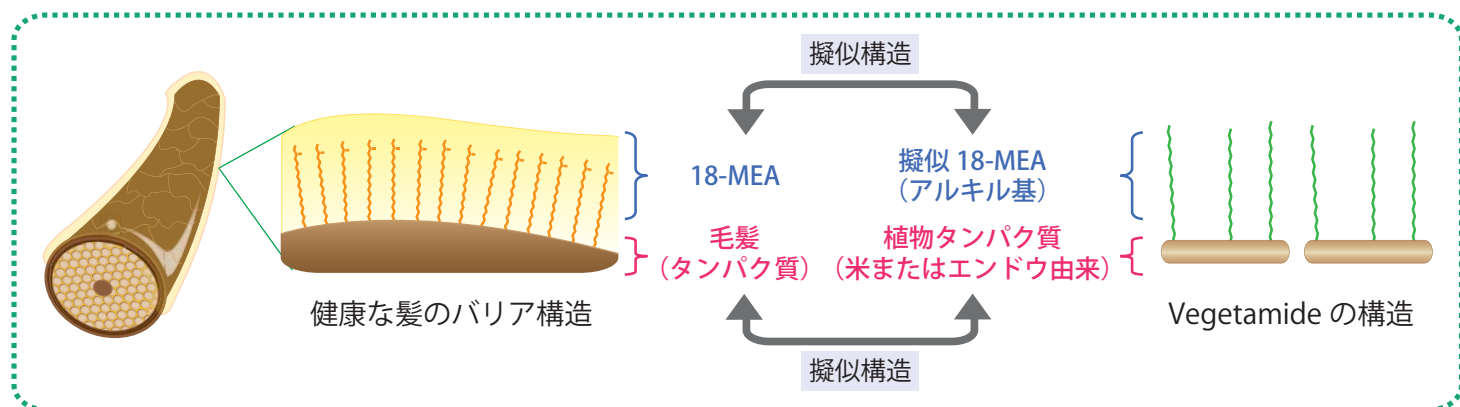


「**Vegetamide**」は
バリア構造をもとに設計された **新成分!!**
ダメージを受けたバリア構造を **集中的に補修**し、
水を弾く健康な髪に戻してくれます。

髪の表面の集中ケア、そろそろはじめませんか？

Vegetamide の構造は健康な髪の毛のバリア構造に似ている！

Vegetamide は健康な髪の毛のバリア構造である「18-MEA」と「毛髪のタンパク質」を「擬似 18-MEA」と「植物由来タンパク質」で再現した毛髪表面の集中ケア成分です。

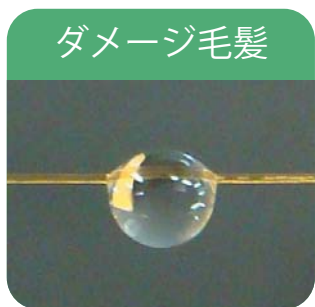


健康な髪は水を弾く！



健康な髪は水を弾く！（＝疎水性）

健康な髪の毛の表面には「18-MEA」や「F-Layer」と呼ばれるバリア構造が存在します。このバリア構造は、毛髪の表面を疎水性に保ち、毛髪を外的ストレスから守っています。



ダメージを受けた髪は水と馴染む！（＝親水性）

髪の毛の表面はダメージを受けると疎水性のバリア構造が崩壊し、親水性となります。疎水性のバリアを失うと、外的ストレスを受けやすくなり、ダメージが加速します。



Vegetamide で疎水性を取り戻す！

Vegetamide が髪の毛の表面のダメージを受けた部分に選択的に吸着して、バリア構造を再生。

親水性に傾いたダメージ部分の疎水性を取り戻し、元の健康な状態に戻してくれます。

「Vegetamide」は株式会社成和化成の登録商標です。

当資料の記載内容は現時点で入手できた資料、情報、知見等に基づいて作成しておりますが、当該製品の当該条件にのみ適応されるもので、最終製品における評価、危険・有害性等に関していかなる保障をなすものではありません。なお、いかなる特許に対しても抵触しないことを保証するものではありません。お客様にて事前に当該用途での安全性、特許等をご確認の上ご使用下さい。また、弊社は当資料に記載した内容の無断転載・複製等を禁じます。当資料の記載内容は、弊社の都合によって変更する場合があります。